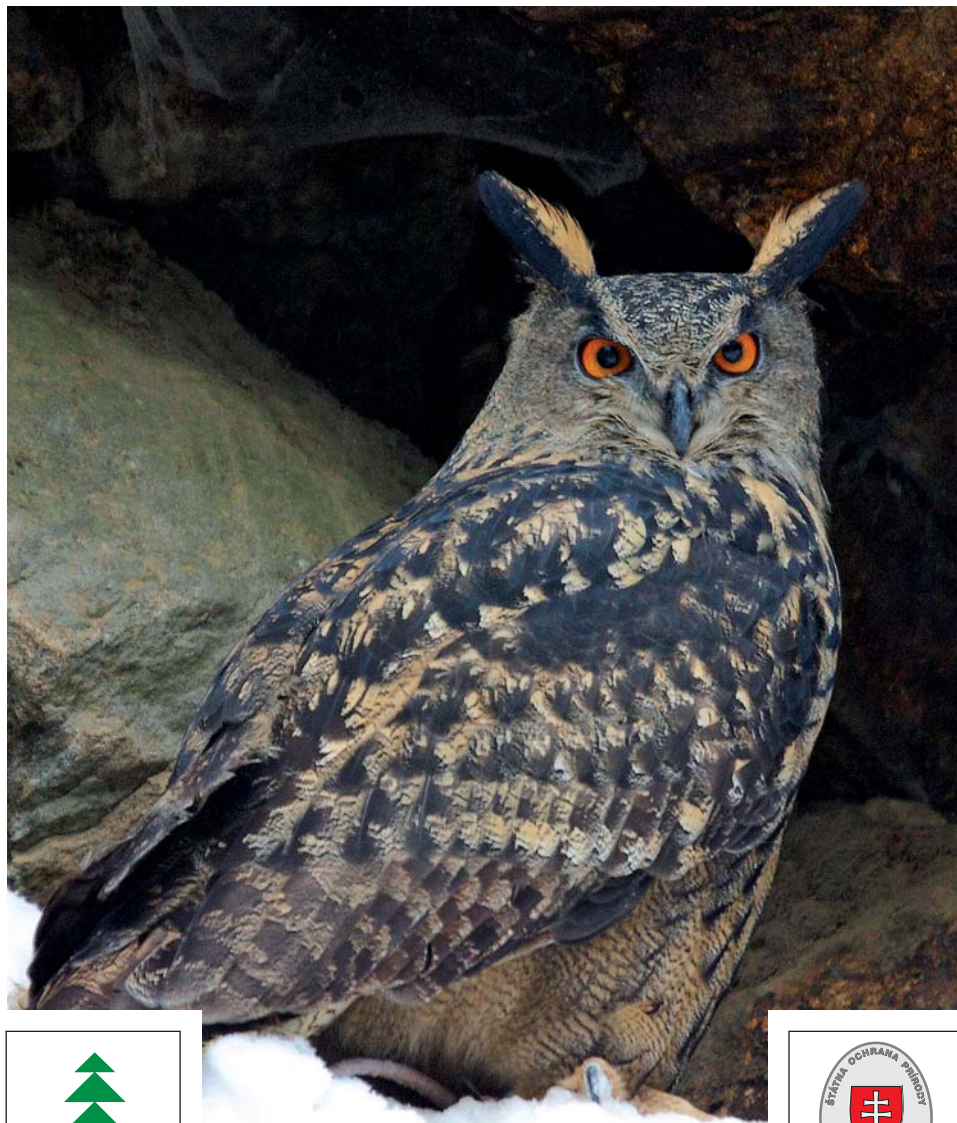
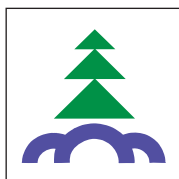


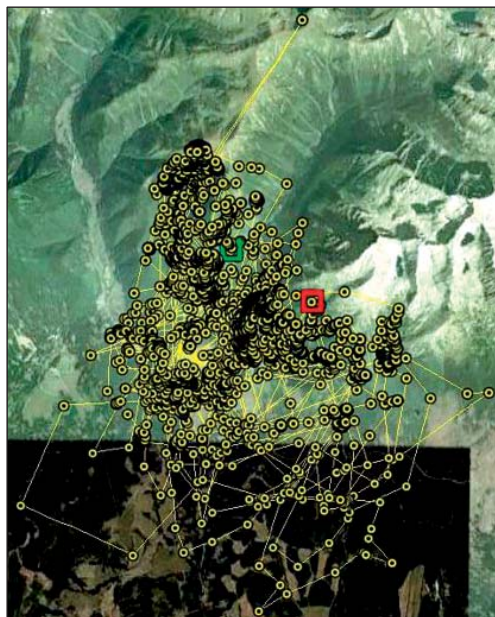
# Chránené územia SLOVENSKA 81

2010



Odborno-metodický a informačný časopis Štátnej ochrany prírody SR





Celkový náhľad na časopriestorovú aktivitu od 2. 4. do 9. 8. 2010 (medvedica)

Odo dňa, kedy sme jej založili obojok (začiatok apríla) až do začiatku augusta 2010 sa pohybovala v oblasti, ktorá má približne 4 500 hektárov, čo predstavuje približne jednu stredne veľkú tatranskú dolinu.

Jej životný priestor je zatiaľ obmedzený na pre-

chodovú časť medzi Západnými a Vysokými Tatrami, ktorú tvorí predhorie, lesnatá časť, porasty kosodreviny a časť hôľneho pásma nad porastami kosodreviny.

Na rozdiel od mesiaca máj v mesiacoch júl až august vidíme jej častejšie presuny za potravou do vyšších nadmorských výšok a do odľahlých lokalít. Súvisí to hlavne s dozrievaním vysokohorských plodov, najmä čučoriedok, a s dostatkom kľudu, ktorý jej tieto miesta poskytujú. Tiež veľmi zaujímavé bude sledovanie obdobia, kedy prečkáva zimu (nepravý zimný spánok). Najmä dĺžku brloženia, priemernú teplotu v brložu a pod. Nakoľko ide o staršiu a skúsenú medvedicu (zatiaľ) bez medvediat, predpokladáme, že buď ešte v tomto roku, alebo v budúcom roku dôjde k jej spáreniu s niektorým z dominantných samcov, ktoré sa nachádzajú v miestach, kde sa zatiaľ pohybuje. Obdobie medvedej ruje pripadá na letné mesiace, a preto do budúcnosti bude veľmi zaujímavé sledovať ďalšie osudy a život „tatranskej medvedice s obojkom“. Okrem vyhodnocovania časopriestorovej aktivity tejto medvedice sa chceme v budúcnosti sústrediť (roky 2010/2011/2012) na odchyt dospelého dominantného samca a synantropného jedinca, aby sme získali aspoň čiastočne reprezentatívnu vzorku z populácie žijúcej v Tatrách.

Text, grafy, foto: Ing. Pavol Lenko  
S-TANAP

## Zaujímavé topole biele (*Populus alba* L.) pri Brezovici

Ak budete niekedy cestovať po štátnej ceste vedúcej z Brezovice (okres Sabinov) do susedného Tichého Potoka, určite vašej pozornosti neuniknú stromy zaujímavého vzhľadu (obr.). Ide o šesť topoľov bielych (*Populus alba* L.) rastúcich v dvojici a štvorici (stav k 15. 8. 2010) v priestore medzi cestou a riekou Torysa. Obvod kmeňa vo výške 1,3 m je 610, 560, 525, 465, 465 a 360 cm, pričom ich výška sa pohybuje v rozpätí 16 až 25 m. Na Slovensku sú v súčasnosti za chránené stromy vyhlásené len dva exempláre tohto druhu v Košiciach a Hornej Strehovej, s obvodom

661 a 465 cm (Katalóg chránených stromov). Vek opisovaných stromov je na základe sčítania letokruhov na odpílenej vrcholovej časti stromu vyvráteného vetrom na prelome júla a augusta 2010 odhadovaný na 200 až 250 rokov.

Zaujímavý je aj pôvod týchto jedincov. Ústnym podaním sa zachovala informácia, podľa ktorej sú pozostatkom aleje, ktorú dal vysadiť jeden z členov rodiny miestnych zemanov Berzewiczovcov ako dar pre svoju manželku, milujúcu prechádzky v prírode.



Okrem ich mimoriadneho estetického, krajinotvorného a historického významu sú tieto stromy pozoruhodné aj z vedeckého hľadiska. Topol biely je u nás drevinou panónskej oblasti, prirodzene rozšírenou na nivách väčších riek, jeho najsevernejší výskyt sa doposiaľ udával od Trenčína a Zvolena (KOBLIŽEK 2006). Táto lokalita s nadmorskou výškou 490 m tak môže patriť medzi najvyššie, respektíve aj najsevernejšie položené u nás. V marci 2010 bol na ŠOP SR – RCOP v Prešove podaný návrh na vyhlásenie týchto obrov za chránené stromy.

Podakovanie: Za finančnú podporu projektu APVV – LPP-0011-09.

#### Literatúra:

Katalóg chránených stromov, dostupný na <http://stromy.enviroportal.sk/> [16. 8. 2010]  
KOBLIŽEK, J., 2006: *Populus L.* Topol. In: GOLIAŠOVÁ, K., MICHALKOVÁ, E. (eds.): Flóra Slovenska V/3. Veda, Bratislava. s. 290–303.

**Text a foto: Ing. Benjamín Jarčuška**  
**Ústav ekológie lesa SAV, Zvolen**

---

## Najlepšie dostupné techniky spracovania rúd zlata a ochrana životného prostredia

---

Dňa 28. a 29. októbra 2010 sa konala v Banskej Štiavnici medzinárodná konferencia Najlepšie dostupné techniky spracovania rúd zlata a ochrana životného prostredia pod gesciou generálnej riaditeľky sekcie geológie a prírodných zdrojov Ministerstva životného prostredia SR, dekana Fakulty ekológie a environmentalistiky na Technickej univerzite vo Zvolene a primátora mesta Banská Štiavnica. Organizátormi konferencie boli

EUROMINES – Európska asociácia ťažobného priemyslu, EMED Slovakia, prieskumná a ťažobná spoločnosť, Fakulta environmentálneho inžinierstva TU Zvolen a Slovenská banská komora. Na konferencii sa zúčastnila RNDr. Iveta Zvarová zo Správy CHKO Štiavnické vrchy.

Uznávaní odborníci z celého sveta, ako prof. Ian R. Plimer z univerzity v Adelaide, Austrália, Dr. Corina Hebestreit, generálna riaditeľka EU-